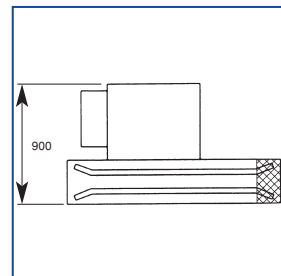
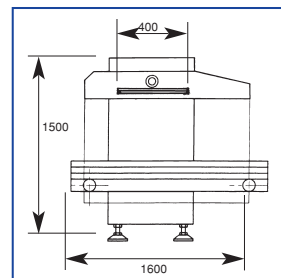
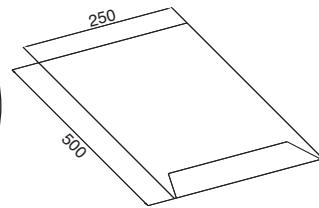
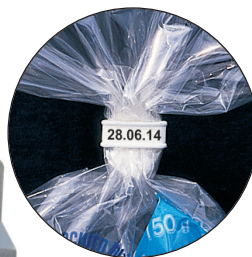




# TSA 50/400



## TERMOCLIPPATRICE SEMIAUTOMATICA

Macchina semiautomatica TERMOSALDATRICE e SIGILLATRICE di buste preformate. L'intero sistema consente in un'unica stazione di termosaldare il lato superiore della busta e di applicarvi un sigillo salvafreschezza del tipo CLIPBAND o TWISTBAND

**Accessori di serie:** Testata chiuditrice a sigillo CLIPBAND o TWISTBAND; Testata termosaldante a barra calda; Gruppo controllo saldature a logica Elettronica; Gruppo cinghiali trasporto confezione; Nastro trasportatore appoggio confezione; Regolazione motorizzata del nastro di appoggio (salita/discesa), in base alle dimensioni delle confezioni; Dispositivo di arresto automatico ad esaurimento del materiale di chiusura Clipband o Twistband;

**Accessori a richiesta:** Stampatore per data, DATA-TRANSFERT, (solo su CLIPBAND); Ruote per spostamento complete di freno; Esecuzione con solo sistema di sigillatura (CLIPBAND o TWISTBAND); Esecuzione con solo sistema di saldatura;

**Caratteristiche tecniche:** Buste utilizzabili: Coestrusi, OPP, Accoppiati;

### Materiali di chiusura:

CLIPBAND: altezza 8 mm.,  $\phi$  filo 0,80 mm.,

materiale di copertura OPP o CARTA;

TWISTBAND: filo metallico antiruggine rivestito in OPP o CARTA,

altezza 3,7 mm.,  $\phi$  del filo 0,58 mm.;

Autonomia: Clipband 12.500 chiusure; Twistband 6.000 legature;

Dimensioni confezione standard: Larghezza min.70 - max. 250 mm.;

Altezza: min.100 - max. 450 mm.;

Altezza di clippatura: min.150 - max.400 mm.;

Larghezza saldatore : 400 mm.;

Velocità di produzione massima : 30 c/min., con termosaldatura;

Velocità di produzione senza termosaldatura: 40 C/Min. (Clipband o Twistband);

Potenza installata: KW 1,5;

Consumo aria: 160 NL/Min., a 6 ATM, a pieno regime;

Funzionamento: elettropneumatico;

Voltaggio: 380 Volt + T;

Comandi ausiliari: AC 24 V;

Colore standard: grigio RAL 9007;

Peso: 400 Kg.;

## SEMIAUTOMATIC HEAT-SEALER AND CLOSURE APPLICATOR

Semiautomatic HEAT-SEALING and CLOSURE APPLICATION machine for preformed bags. The entire system heat-seals the top of the bag and applies a reclosable CLIPBAND or TWISTBAND in a single station.

**Standard accessories:** CLIPBAND or TWISTBAND application head; Hot-bar sealing head; Electronic-logic heat-sealing control unit; Package-transfer belt unit; Package-support conveyor belt; Motorized control of support belt (raising/lowering) based on package dimensions;

Device for automatic halting when Clipband or Twistband material runs out;

**Accessories upon request:** DATA-TRANSFERT date printer (only on CLIPBAND); Wheels complete with brake; Operation with closure application system only (CLIPBAND or TWISTBAND); Operation with heat-sealing system only;

**Technical characteristics:** Usable bags: Coextruded, OPP, Laminated;

### Closure materials:

CLIPBAND: height 8 mm., wire  $\phi$  0.80 mm., cover material OPP or PAPER;

TWISTBAND: anti-rust metal wire covered with OPP or PAPER, height 3.7 mm., wire  $\phi$  0,58 mm.;

Range: Clipband 12,500 closures; Twistband 6,000 fastenings;

Standard package dimensions: Width 70 mm min. - 250 mm max.;

Height 100 mm min.- 450 mm max.;

Closure height: 150 mm min.- 400 mm max.;

Seal width : 400 mm.;

Maximum production speed: 30 c/min. with heat-sealing;

Production speed without heat-sealing: 40 C/Min. (Clipband or Twistband);

Installed power: KW 1.5;

Air consumption: 160 NL/Min. at 6 ATM and peak operation;

Operation: electropneumatic;

Voltage: 380 Volt + G;

Auxiliary controls: AC 24 V;

Standard color: grey RAL 9007;

Weight: 400 Kg.;

